



PEUGEOT



DESCARGA E INSTALACIÓN DE PEUGEOT ALERT ZONE EN WIP Nav + / Connect Nav +





DESCARGA E INSTALACIÓN DE PEUGEOT ALERT ZONE EN **WIP Nav + / Connect Nav +**



o. Requisitos previos

1. Un vehículo equipado con el sistema de navegación **WIP Nav + / Connect Nav +**
2. Acceso al sitio <http://peugeot.navigation.com>
3. Para realizar una instalación automática utilizando el asistente de instalación ("Install Wizard"), se necesita un Mac o PC y contar con acceso de administrador para instalar los programas Adobe Flash y Adobe Air (ver las configuraciones requeridas)
4. Para ver el manual de instalación se necesita un visor PDF (integrado en el sistema operativo o independiente)
5. Una unidad USB (vacía y con formato FAT32/MBR) para transferir los archivos Peugeot Alert Zone al sistema de navegación **WIP Nav + / Connect Nav +** del vehículo, con el motor en marcha.

1. Procedimiento para la compra, descarga e instalación automática de los archivos Peugeot Alert Zone en la unidad USB (PROCEDIMIENTO RECOMENDADO)

Existe un procedimiento alternativo para usuarios avanzados, consultar anexo

Compra de un archivo Peugeot Alert Zone en la página web <http://peugeot.navigation.com>

1. Vaya al sitio <http://peugeot.navigation.com/>
2. Seleccione su vehículo entre las opciones disponibles



SÉLECTIONNEZ VOTRE SYSTÈME

Modèle
508 ▼

Année du modèle
2011 ▼

Systèmes de navigation
WIP Nav+ / Connect Nav+ ▼

3. Añada a su cesta un producto Peugeot Alert Zone, identificado por el icono de la izquierda



Peugeot Alert Zone Base de données

Cette inscription de 12 mois vous permet de télécharger la base de données Peugeot Alert Zone chaque mois pour que votre système reste actualisé pendant un an



"Peugeot Alert Zone Base de données novembre 2011

La base de données Peugeot Alert Zone est mise à jour mensuellement. Pour 20 € de plus, optez pour une adhésion annuelle !

4. Siga las instrucciones para finalizar la compra
5. En la página de confirmación de la compra, haga clic en "Descargar asistente de instalación". Se abrirá una ventana emergente.

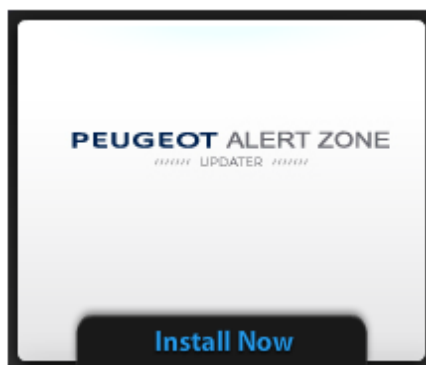
1. Téléchargez le l'assistant d'installation..



Importante: si ya ha instalado y utilizado el asistente Peugeot Alert Zone anteriormente, vaya directamente al paso 11

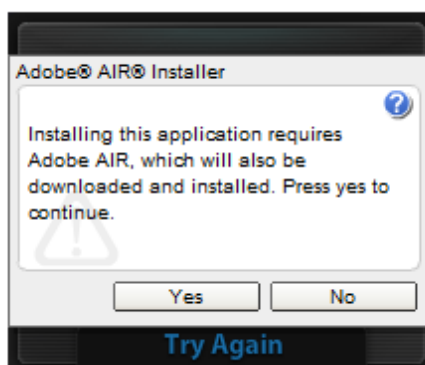
Primera instalación del asistente "Peugeot Alert Zone updater"

6. En la ventana emergente, haga clic en "Instalar ahora"
7. Aparecerá el distintivo Flash que se muestra a continuación:

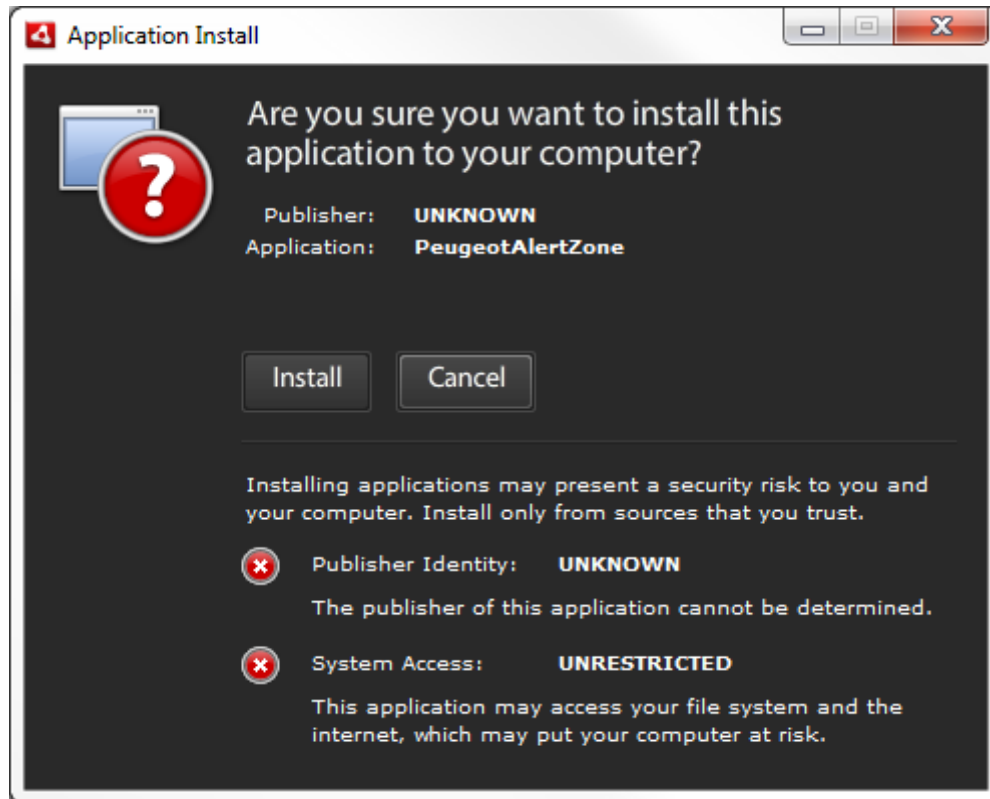


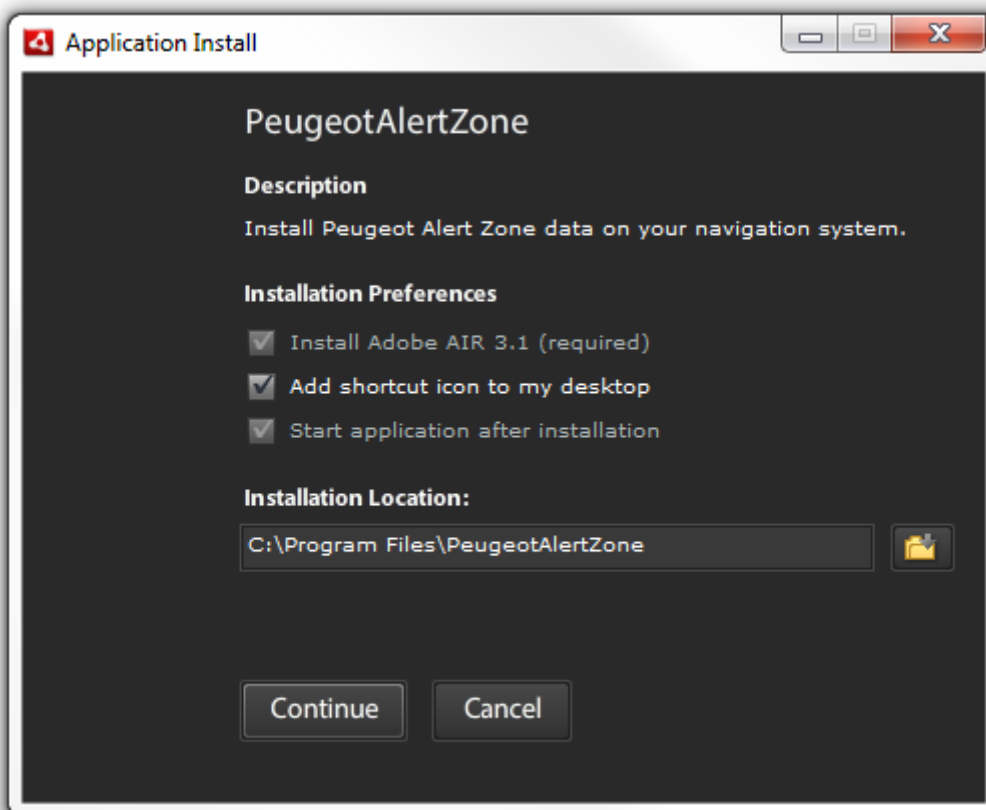
En caso de que este distintivo no aparezca, el complemento Adobe Flash no está instalado en su equipo o la versión está obsoleta. Haga clic en el vínculo correspondiente y siga las instrucciones. Tendrá que reiniciar el explorador.

8. Haga clic en "Instalar" ("Install Now")
9. Tendrá que instalar la aplicación Adobe Air. Haga clic en "Sí" en la siguiente pantalla:



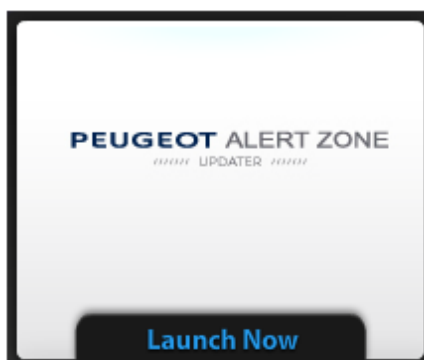
10. Instale el asistente Peugeot Alert Zone en el equipo. Haga clic en "Instalar" ("Install") en la siguiente pantalla, avance a la pantalla que aparece a continuación y haga clic en "Acepto" ("I agree")



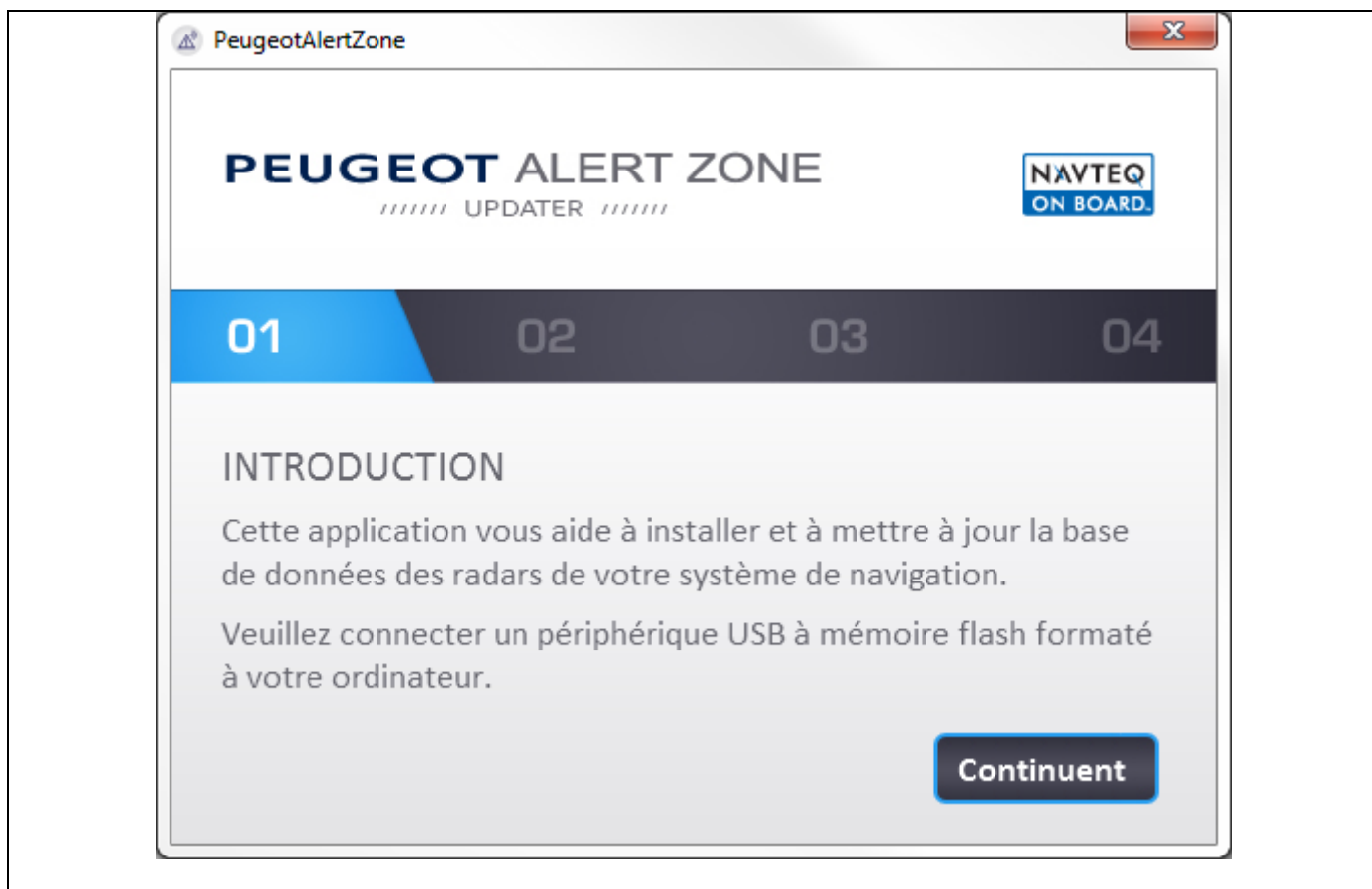


Usos posteriores del asistente Peugeot Alert Zone

12. Haga clic en "Iniciar asistente" ("Launch now")



13. En ese momento se abrirá el asistente. Siga las instrucciones que aparecen en pantalla para descargar e instalar automáticamente los archivos Peugeot Alert Zone en la unidad USB



2. Instalación en el sistema de navegación

Desconecte y retire la unidad USB del equipo.



Introduzca la unidad USB en el puerto del sistema de navegación diseñado para ello.

→ *El sistema de navegación detecta*


automáticamente el medio introducido.



Confirme el inicio de la actualización haciendo clic en "Sí".

→ La actualización del sistema se realiza automáticamente.



 Cuando esta actualización finalice, un mensaje le indicará que se han añadido los Peugeot Alert Zone a la cartografía Europa en el disco duro del sistema de navegación.

Retire la unidad USB del sistema de navegación



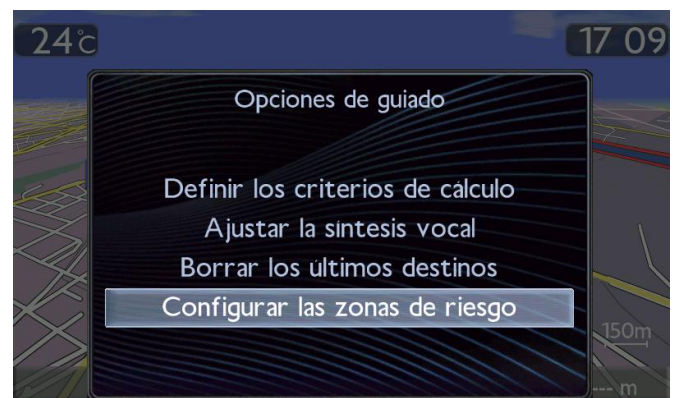
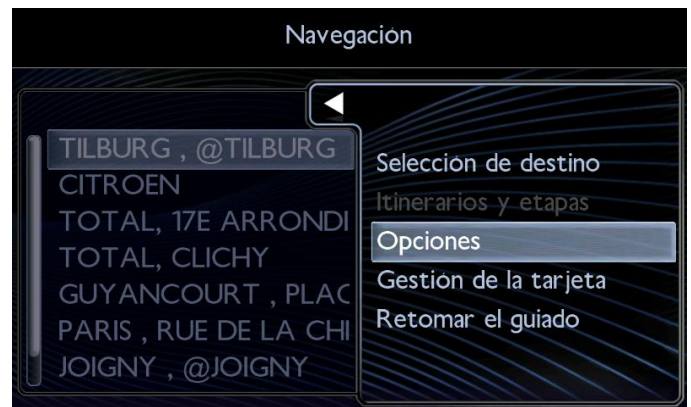
3. Configuración del sistema de navegación

Para configurar las notificaciones sonoras y visuales cuando se aproxime a zonas de riesgo (Peugeot Alert Zone)

Pulse en el botón Nav de la consola.

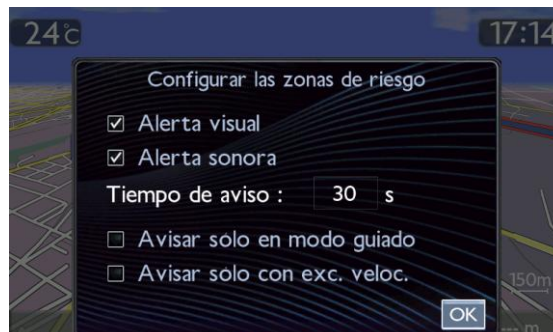
Seleccione:

- ↪ Opciones
- ↪ Configurar zonas de riesgo



Puede optar por recibir alertas cuando se aproxime a las zonas de riesgo:

- visuales
- sonoras con una antelación ajustable de 15 a 45 segundos
- solo en conducción; es decir, cuando esté activa la navegación hacia un destino.
- solo cuando sobrepase el límite de velocidad, en caso de que haya un radar (en aquellos países en los que esta función está autorizada)



Alerta en conducción:

En aquellos países que autoricen la información sobre radares, el sistema en conducción puede seleccionar los radares fijos que se encuentren en su itinerario.

→ Se le indicará el límite de velocidad autorizado.

Si supera dicha limitación, el marco del panel del límite de velocidad parpadeará en rojo.

En el caso de los demás tipos de zonas de riesgo, los elementos que aparecen son los mismos en conducción y en navegación libre



Alerta en navegación libre:

En navegación libre (sin destino determinado), el sistema de navegación le avisa de la presencia de los Peugeot Alert Zone * que se encuentran en el entorno del vehículo.

→ No se indica la información sobre el límite de velocidad autorizado.

* En función de la normativa del país, es posible que esté prohibido informar sobre radares fijos y radares de semáforo; en estos casos, solo se informará sobre las zonas peligrosas.

A continuación presentamos los pictogramas Peugeot

Alert Zone:

Radar fijo*:



Radar de semáforo*:



Entrada en zona de peligro*:





**DESCARGA E INSTALACIÓN
DE PEUGEOT ALERT ZONE EN
WIP Nav + / Connect Nav +**



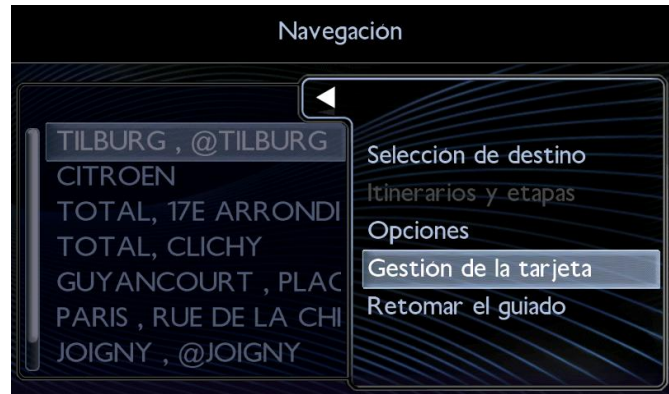
--	--

4. Más información acerca de la configuración del mapa

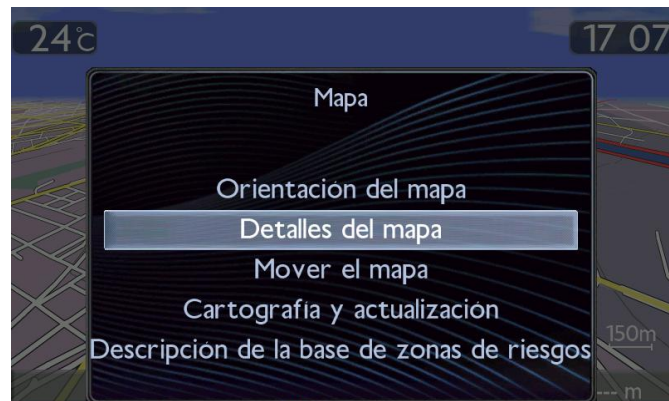
Para activar o desactivar la aparición de los Peugeot Alert Zone en el mapa:

Pulse en el botón Nav de la consola.

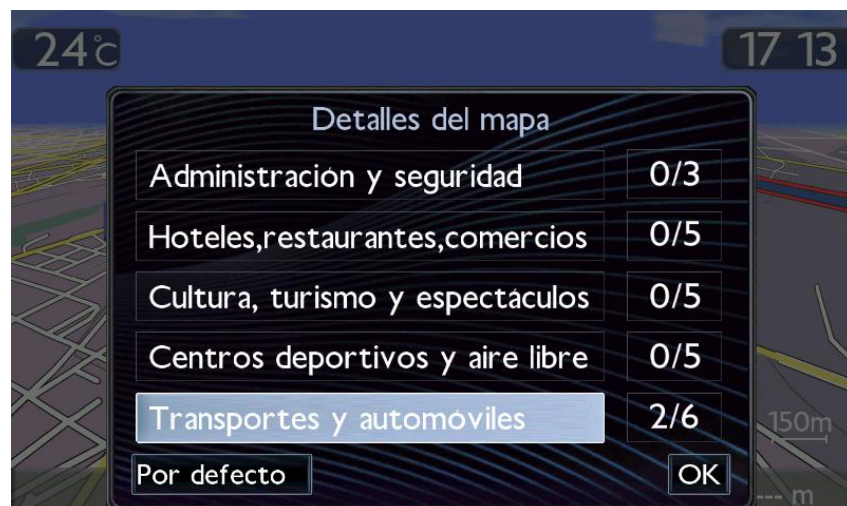
Seleccione: Gestión del mapa



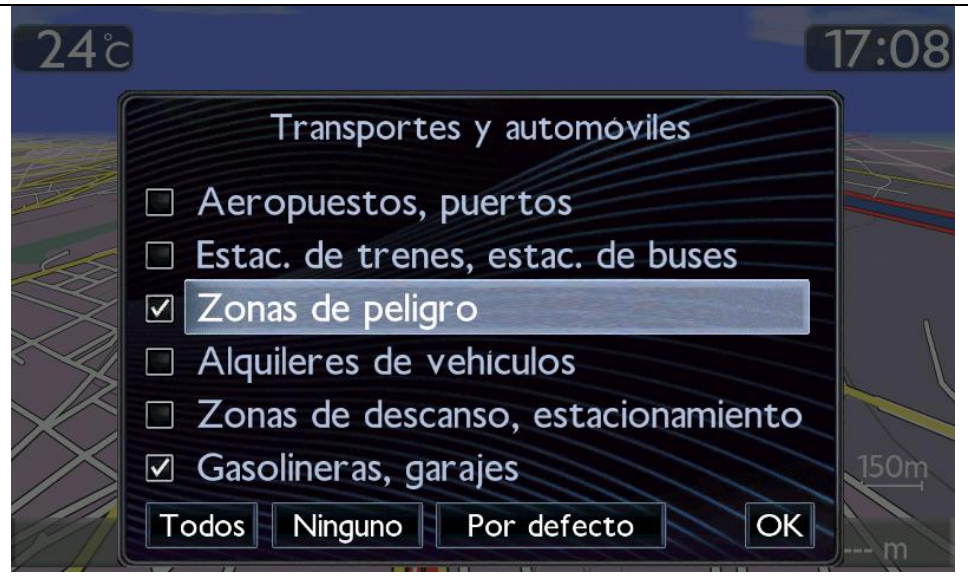
Seleccione: Detalles del mapa



Seleccione:
Transportes y
automóvil



Marque o desmarque: Zonas de riesgo
Permite activar/desactivar la aparición de los Peugeot Alert Zone en el mapa





DESCARGA E INSTALACIÓN DE PEUGEOT ALERT ZONE EN WIP Nav + / Connect Nav +



ANEXO: Procedimiento para la compra, descarga e instalación manual de los archivos Peugeot Alert Zone en la unidad USB (solo para usuarios avanzados)

1. En la página de confirmación de compra, haga clic en el vínculo para descargar el archivo manualmente
2. Introduzca la unidad USB en el equipo
3. Descomprima el contenido en la raíz de la unidad USB, sobrescribiendo los posibles archivos Peugeot Alert Zone que pudieran existir.
4. La raíz de la unidad USB debe contener los archivos siguientes:

■ MAPPE (con subdirectorios)

■ UPG

📄 POI_VER.

📄 POI