



PEUGEOT



## TELECHARGEMENT ET INSTALLATION DES PEUGEOT ALERT ZONE SUR WIP Nav + / Connect Nav +





# TELECHARGEMENT ET INSTALLATION DES PEUGEOT ALERT ZONE SUR **WIP Nav + / Connect Nav +**



## 0. Pré-requis

1. Un véhicule équipé d'un système de navigation **WIP Nav +/ Connect Nav +**
2. Un accès au site <http://peugeot.navigation.com>
3. L'installation automatique à l'aide de l'assistant d'installation (« Install Wizard ») nécessite un Mac ou un PC, un accès administrateur pour l'installation des logiciels Adobe Flash et Adobe Air (voir les configurations requises)
4. La visualisation du manuel d'installation nécessite une visionneuse PDF (intégrée au système d'exploitation ou séparée).
5. Une clé USB (formatée FAT32/MBR) afin de transférer les fichiers Peugeot Alert Zone sur le système de navigation **WIP Nav +/ Connect Nav +** du véhicule

## 1. Procédure pour l'achat, le téléchargement et l'installation automatique des fichiers Peugeot Alert Zone sur la clé USB (PROCEDURE RECOMMANDÉE)

Il existe une procédure alternative pour utilisateurs avancés, voir en annexe

### Achat d'un fichier Peugeot Alert Zone sur le site internet <http://peugeot.navigation.com>

1. Naviguez sur le site <http://peugeot.navigation.com/>
2. Sélectionner votre véhicule à l'aide du sélecteur



SÉLECTIONNEZ VOTRE SYSTÈME

Modèle  
508 ▼

Année du modèle  
2011 ▼

Systèmes de navigation  
WIP Nav+ / Connect Nav+ ▼

3. Ajouter dans votre panier un produit Peugeot Alert Zone, identifié par l'icône ci-contre



#### Peugeot Alert Zone Base de données

Cette inscription de 12 mois vous permet de télécharger la base de données Peugeot Alert Zone chaque mois pour que votre système reste actualisé pendant un an



#### "Peugeot Alert Zone Base de données novembre 2011

La base de données Peugeot Alert Zone est mise à jour mensuellement. Pour 20 € de plus, optez pour une adhésion annuelle !

4. Finalisez l'achat en suivant les instructions
5. Dans la page de confirmation d'achat, cliquez sur « Télécharger l'assistant d'installation », Une fenêtre « pop-up » va s'ouvrir.

1. Téléchargez le l'assistant d'installation..

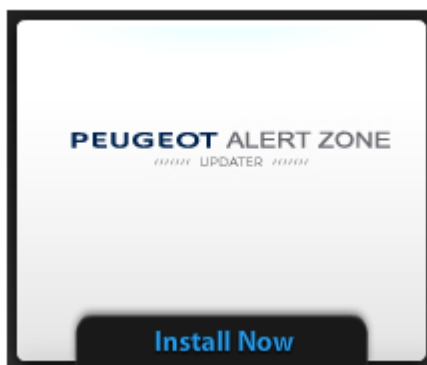


**Important** : si vous avez déjà installé et utilisé l'assistant Peugeot Alert Zone, passez directement à l'étape 11

## Première installation de l'assistant « Peugeot Alert Zone updater »

6. Dans la pop-up, cliquez sur « Installer maintenant »

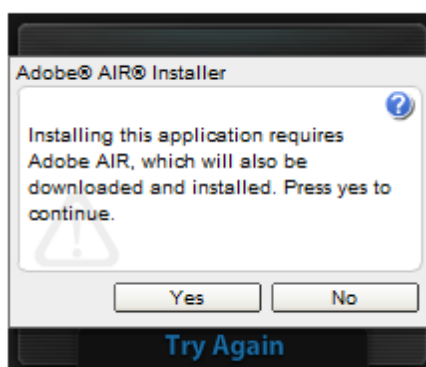
7. Le badge Flash ci-dessous va s'afficher :



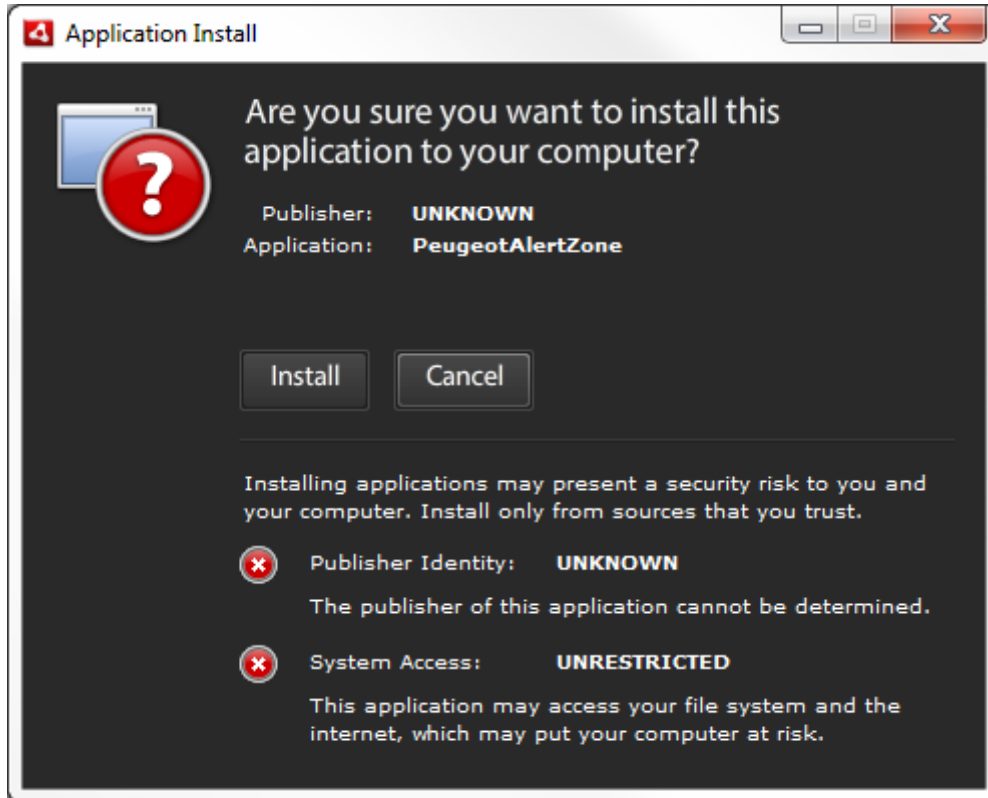
**Si le badge ci-dessus ne s'affiche pas**, cela signifie que le plugin Adobe Flash n'est pas installé sur votre ordinateur ou que la version requise est trop ancienne. Veuillez cliquer sur le lien affiché et suivre les instructions. Vous devrez redémarrer votre navigateur.

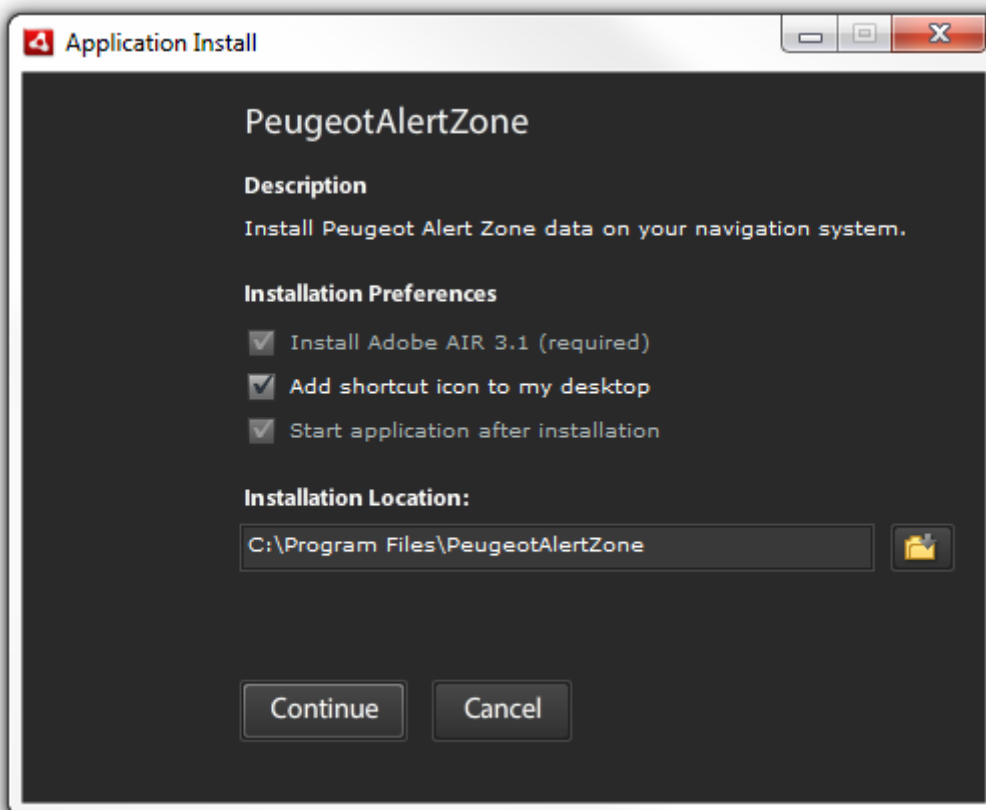
8. Cliquez sur « Installer » (« Install Now »)

9. Vous devrez installer le logiciel Adobe Air. Cliquez sur « Oui » à l'écran suivant :



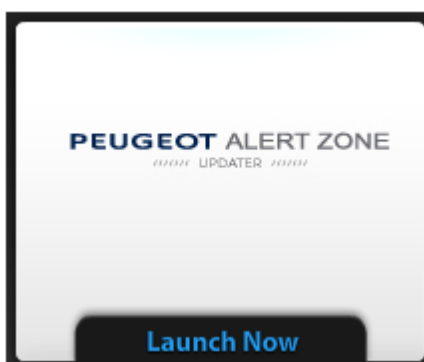
10. Vous devrez installer l'assistant Peugeot Alert Zone sur votre ordinateur. Cliquez sur « Installer » (« Install ») à l'écran suivant, puis continuer à l'écran successif, et enfin « J'accepte » (« I agree »)



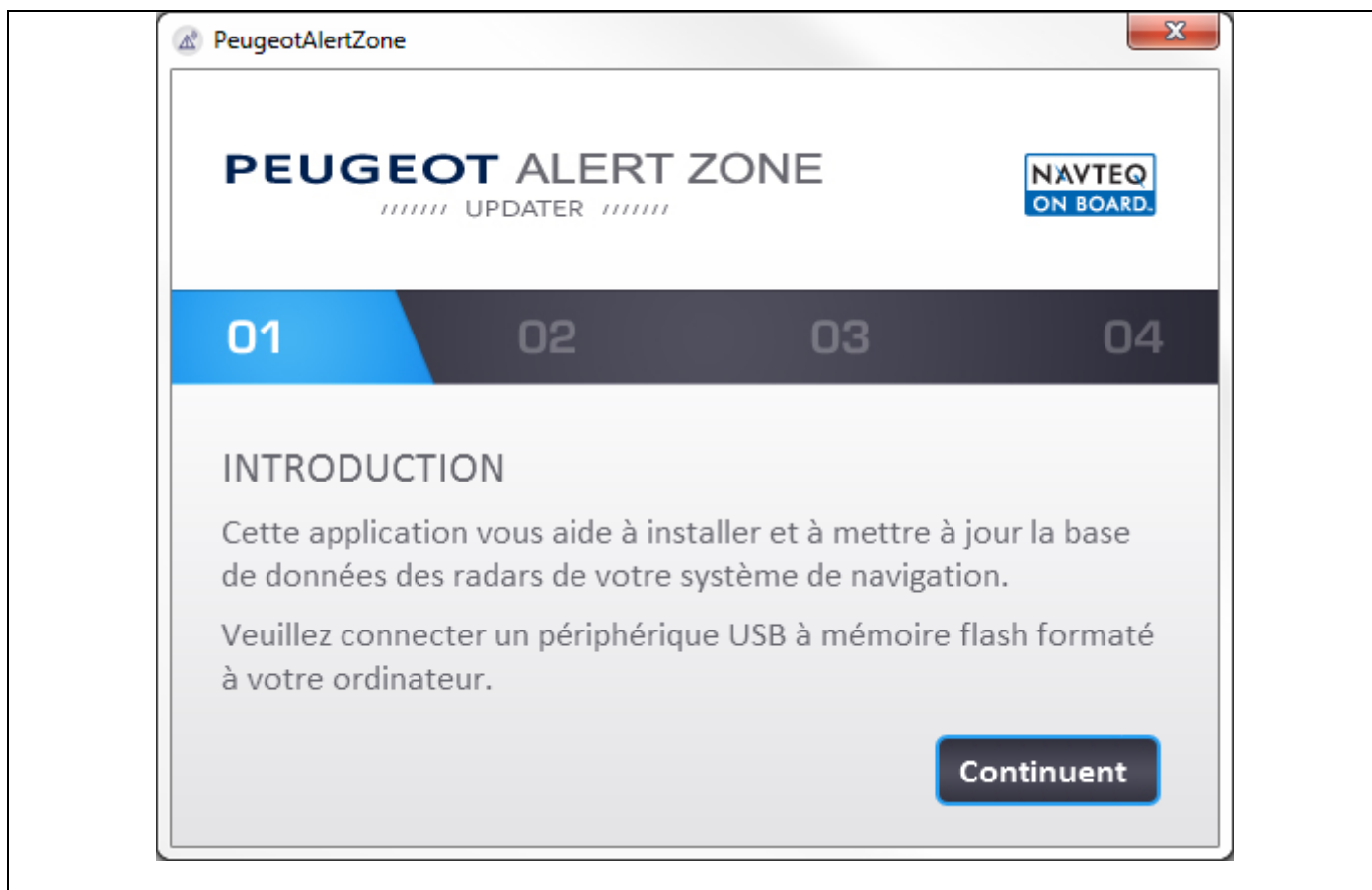


## Utilisations successives de l'assistant Peugeot Alert Zone

12. Cliquez sur « Lancer l'assistant » (« Launch now »)



13. L'assistant va se lancer, suivez les instructions à l'écran pour télécharger et installer automatiquement les fichiers Peugeot Alert Zone sur votre clé USB







## 2. Installation sur le système de navigation

**Déconnectez et retirez** la clé USB de l'ordinateur.



**Insérez** la clé USB dans le port du système de navigation prévu à cet effet.

➔ *Le système de navigation détecte automatiquement le média inséré.*

	
<p><b>Confirmez</b> le lancement de la mise à jour en cliquant sur "Oui".</p> <p>→ <i>La mise à jour du système s'effectue automatiquement.</i></p>	 
<p><i>Lors que la mise à jour est terminée, un message vous indique que les Peugeot Alert Zone ont été ajoutés à la cartographie Europe sur le disque dur du système de navigation.</i></p> <p><b>Retirez</b> la clé USB du système de navigation</p>	

### 3. Paramétrage du système de navigation

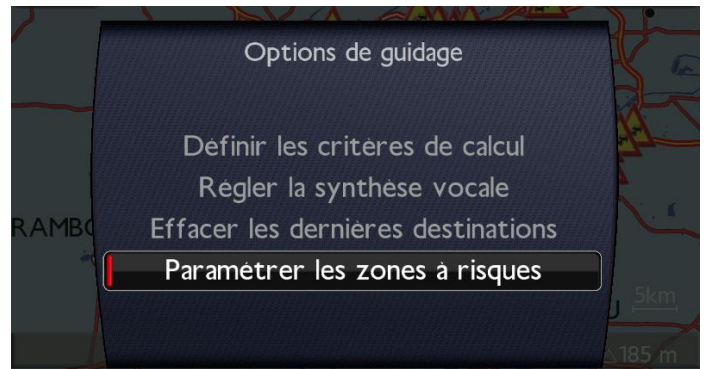
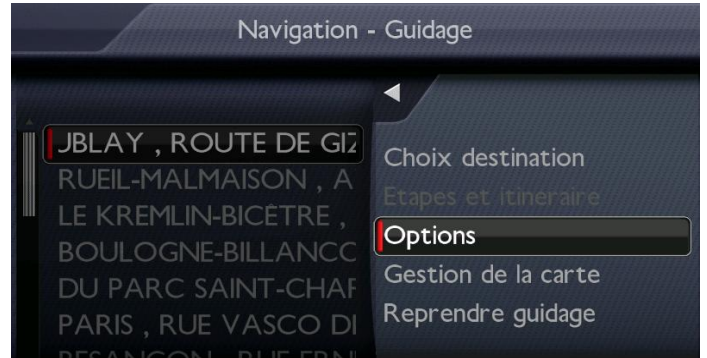


**Pour paramétrer les notifications sonores et visuelles à l'approche des Zones à risque (Peugeot Alert Zone)**

Appuyez sur le bouton Nav de la console.

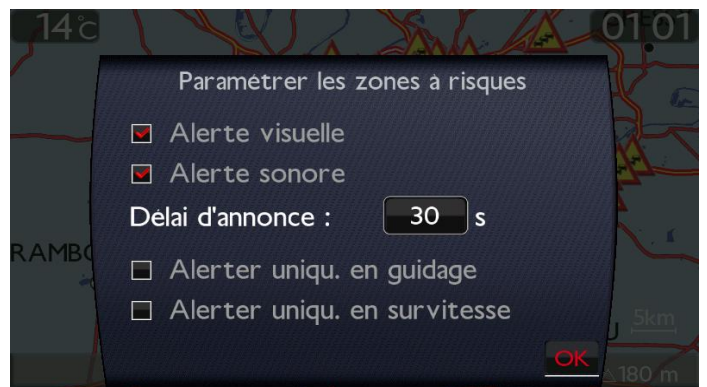
Sélectionnez:

- ↪ Options
- ↪ Paramétrer les zones à risques



A l'approche des zones à risque, vous pouvez choisir de bénéficier d'alertes :

- visuelles
- sonores avec un délai d'annonce ajustable de 15 à 45 secondes
- en guidage uniquement, c'est à dire avec la navigation vers une destination activée.
- en survitesse uniquement, dans le cas d'alerte radar de vitesse (dans les pays où cette fonction est autorisée)






**Alerte en guidage :**

Dans les pays autorisant l'information sur les radars, le système est capable en guidage de sélectionner les radars fixes de vitesse se trouvant uniquement sur votre itinéraire.

➔ Vous êtes averti de la vitesse limite autorisée.

En cas de dépassement de la vitesse autorisée, le cerclage du panneau de limitation de vitesse clignote



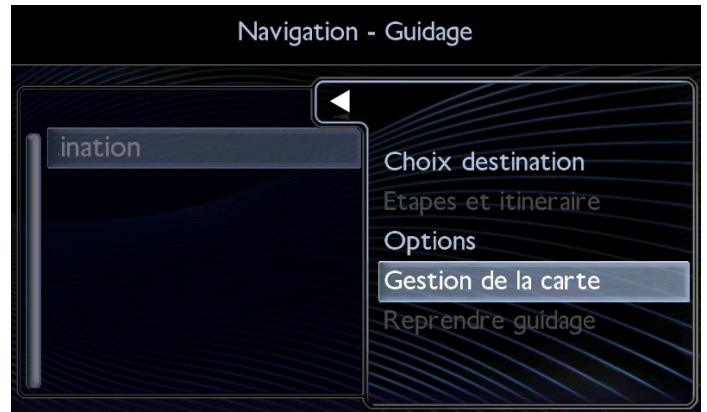
<p><i>en rouge.</i></p> <p><b>Pour les autres types de zones à risques, les affichages sont les même en guidage et hors guidage</b></p>	
<p><b><u>Alerte hors guidage :</u></b></p> <p>Hors guidage (pas de destination), le système de navigation vous avertit de la présence de Peugeot Alert Zone * qui se trouvent dans l'environnement du véhicule.</p> <p>➔ <i>Aucune information sur la vitesse limite autorisée n'est indiquée.</i></p> <p><i>* En fonction de la réglementation du pays, l'information sur les radars fixes et les radars feux rouge peuvent être interdites ; dans ce cas seules les informations sur les zones de dangers sont présentées.</i></p>	<p>Voici les pictogrammes Peugeot Alert Zone :</p> <p>Radar fixe de vitesse* :</p>  <p>Radar de feux rouge*:</p>  <p>Entrée dans une zone de danger*:</p> 

## 4. En savoir plus sur le paramétrage de la carte

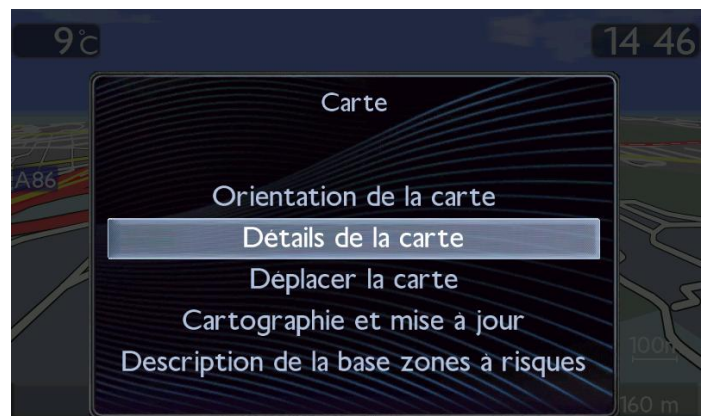
**Pour activer ou désactiver l'affichage des Peugeot Alert Zone sur la carte :**

Appuyez sur le bouton Nav de la console.

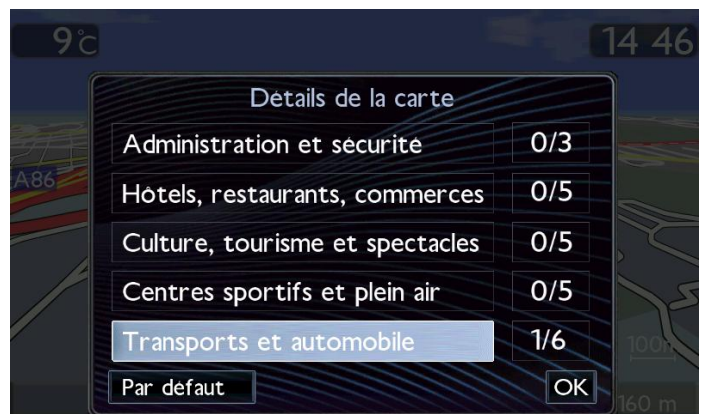
Sélectionnez : Gestion de la carte



Sélectionnez : Détails de la carte



Sélectionnez : Transports et automobile





# TELECHARGEMENT ET INSTALLATION DES PEUGEOT ALERT ZONE SUR WIP Nav + / Connect Nav +



**Cochez ou décochez :** Zones à risques  
Permet d'activer /désactiver l'affichage  
sur la carte des Peugeot Alert Zone





# TELECHARGEMENT ET INSTALLATION DES PEUGEOT ALERT ZONE SUR WIP Nav + / Connect Nav +



## **ANNEXE : Procédure pour l'achat, le téléchargement et l'installation manuelle des fichiers Peugeot Alert Zone sur la clé USB (Pour utilisateurs avancés uniquement)**

1. Dans la page de confirmation d'achat, cliquez sur le lien pour télécharger manuellement le fichier
2. Insérer la clé USB dans votre ordinateur
3. Décompresser le contenu dans la racine de la clé USB, en écrasant éventuellement les fichiers Peugeot Alert Zone existants
4. La racine de la clé USB doit contenir les fichiers suivants :

■ MAPPE (avec les sous-répertoires)

■ UPG

☰ POI\_VER.

☰ POI